

Información general

La soja (Glycine max) se considera inicialmente originaria de China

Principales países productores de soja



131 Mha

a nivel mundial en 2017

80%

fuera de la finca por producción ganadera

Producción mundial
365 millones de toneladas
En 2021



Demanda mundial
364 millones de toneladas
En 2021

ANATOMÍA DE LA PLANTA DE SOJA



Buenas Prácticas Agrícolas

La soja prospera en zonas secas y pantanosas, prefiriendo terrenos llanos a ondulados con precipitaciones mensuales de 100 mm a 400 mm, idealmente por debajo de los 600 m de altitud.



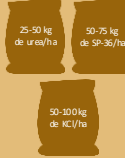
La población oscila entre 350.000 y 500.000 plantas/ha.



La semilla es el material de siembra más utilizado.



Dosis de abono:



Plagas y enfermedades comunes (P&D):

Alfa-glucos
Mosca blanca (*Bemisia tabaci*)
Escarabajo de la hoja (*Pseudaletia inclusa*)
Barridos de la vaina (*Delia geminata*)
Fusarium
Nematodo del quiste de la soja



Malas hierbas comunes:

Escorobol común (*Ambrosium prostratum*)
Cola de zorro o gata y de Setaria (Labi.)
Cola de zorro (*Chenopodium album*)
Amaranthus spinosus

Las plagas y las malas hierbas se controlan con pesticidas, herbicidas y métodos de control biológico (enemigos naturales).

La soja puede cosecharse entre 70 y 90 días después de la siembra.

Rendimiento máximo potencial: hasta 6,7 toneladas de judías secas/ha.



Rendimiento medio mundial 1,1 - 2,8 toneladas de judías secas/ha.



Cuestiones actuales



El Reglamento de la Unión Europea sobre Productos Libres de Deforestación (EUDR) obliga que todos los productos elaborados con soja que entren en la UE o se produzcan en ella estén libres de deforestación y degradación, con efecto a partir del 31 de diciembre de 2025.

La expansión de las plantaciones de soja implica a menudo la conversión de bosques en tierras agrícolas, lo que conlleva la pérdida de biodiversidad y la alteración de los ecosistemas.



El aumento de las temperaturas, los patrones erráticos de precipitaciones y el incremento de plagas y enfermedades debido al cambio climático afectan a los sistemas de producción de soja.

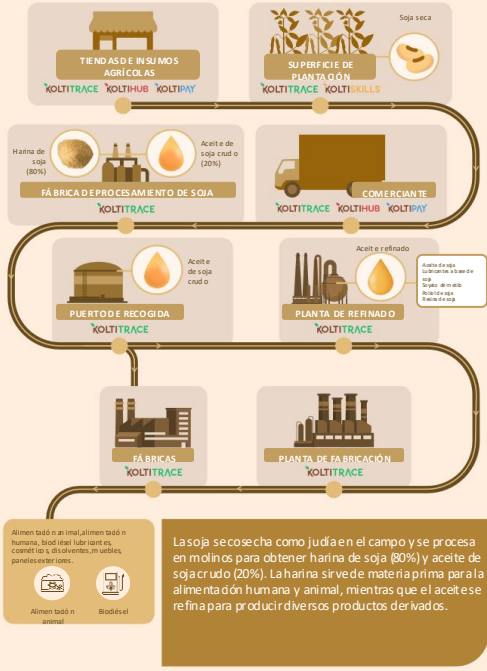


La creciente demanda de soja sostenible pone de relieve la necesidad de trazabilidad en los productos derivados de la soja.



La soja continúa being significativamente a las emisiones de gases de efecto invernadero en el sistema alimentario mundial, liberando 4,25 kg de CO2 por kilogramo de aceite refinado, más que otros aceites vegetales.

Cadena de Suministro



La soja se cosecha como judía en el campo y se procesa en molinos para obtener harina de soja (80%) y aceite de soja crudo (20%). La harina sirve de materia prima para la alimentación humana y animal, mientras que el aceite se refina para producir diversos productos derivados.

Certificación

La certificación de la soja es vital para su producción sostenible, con opciones como RTRS, CRS, ProTerra, RA, Organic, Fair Trade e ISCC.

