

ข้อมูลทั่วไป

ถั่วเหลือง (ไกลซีนแมกซ์) ได้รับการพิจารณาเป็นเบื้องต้นจากจีน
ประเทศผู้ผลิตถั่วเหลืองรายใหญ่



131 ล้าน
เฮกตาร์
ทั่วโลก ในปี 2017

80%
ปลูกโดยผู้ผลิตขนาดใหญ่

ผลผลิตทั่วโลก
365 ล้านตัน
ในปี 2021



อุปสงค์ ทั่วโลก
3.64 ล้านตัน
ในปี 2021

ข้อมูลจาก: FAO, World Bank, USDA, UNCTAD

แนวทางปฏิบัติทางการเกษตรที่ดี

ถั่วเหลืองเจริญเติบโตได้ดีในพื้นที่แห้งแล้ง และเป็น
หน่อไม้ โดยชอบพื้นที่ขี้นกรถึงเป็นลูกคลื่น โดยมี
ปริมาณน้ำฝนระหว่าง 100 ถึง 400 มิลลิเมตร โดยมี
ความถี่สูงกว่าระดับความชื้นในดิน 600 เมตร

เมล็ดพันธุ์ในวัสดุปลูกที่ใช้มากที่สุด

<p>ปริมาณปุ๋ย:</p> <ul style="list-style-type: none"> ยูเรีย 25-50 กก./เฮกตาร์ SP-36 50 กก./เฮกตาร์ KCl 50-100 กก./เฮกตาร์ 	<p>ศัตรูพืชและโรคทั่วไป (P&D):</p> <p>เพลี้ยกระโดดสีน้ำตาล (<i>Nilaparvata lugens</i>) เพลี้ยแป้ง (<i>Phaenocarpa leuca</i>) หนอนเจาะลำต้น (<i>Helicoverpa</i> spp.) ราเขียว โรคราสนิมใบ, ราดำสีเงิน</p> <p>วัชพืชทั่วไป:</p> <p>หญ้าขน (<i>Xanthium praxifolium</i>) หญ้าขน (<i>Setaria faberii</i>) หญ้าขจรไข (<i>Cenopodium album</i>) Amaranthus spinosus</p> <p>P&D และวัชพืชควบคุมด้วยยาฆ่าแมลง สารกำจัดวัชพืช และวิธีการควบคุมทางชีวภาพ (ศัตรูธรรมชาติ)</p>
--	--

ถั่วเหลืองสามารถเก็บเกี่ยวได้ 70 ถึง 90 วันหลังจากปลูก

ผลผลิตเฉลี่ยทั่วโลก: ถั่วแห้ง 1.1 – 2.8 ตันต่อเฮกตาร์

ปัญหาปัจจุบัน

กฎระเบียบปลอดการค้าขายป่าของสหภาพยุโรป (EUDR) กำหนดให้ผลิตภัณฑ์ทั้งหมดที่มาจากถั่วเหลือง ซึ่งเข้าสู่โซ่อุปทานภายในสหภาพยุโรปต้องปราศจากการตัดไม้ทำลายป่าและการเสื่อมโทรมโดยธรรมชาติ ตรวจสอบได้ โดยจะมีผลบังคับใช้ในวันที่ 31 ธันวาคม 2025.

การขยายพื้นที่ปลูกถั่วเหลืองมักเกี่ยวข้องกับการเปลี่ยนป่าเป็นพื้นที่เกษตรกรรม ส่งผลให้สูญเสียความหลากหลายทางชีวภาพและระบบนิเวศเสียหาย

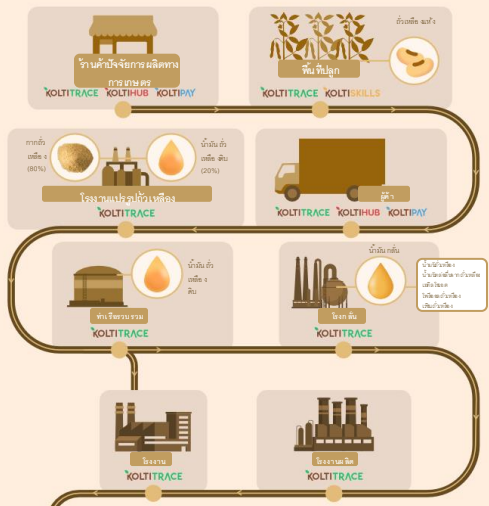
อุณหภูมิที่สูงขึ้น รูปแบบฝนที่ไม่แน่นอน และแล้งที่เพิ่มขึ้น ซึ่งเป็นผลจากการเปลี่ยนแปลงสภาพภูมิอากาศส่งผลต่อผลผลิตและคุณภาพเมล็ดถั่วเหลือง

ความตึงเครียดของสิ่งแวดล้อมที่เพิ่มขึ้นในพื้นที่ขึ้นต้นจะนำไปสู่ความจำเป็นในการผลิตตามผลในผลิตภัณฑ์ถั่วเหลือง

ถั่วเหลืองมีส่วนสำคัญต่อภาวะโลกร้อนจากการปล่อยก๊าซเรือนกระจกในระบบการผลิต โดยปล่อยคาร์บอนไดออกไซด์ 4.25 ตันต่อตันน้ำหนักแห้ง 1 ตัน ซึ่งมากกว่าน้ำหนักชนิดอื่น

ข้อมูลจาก: Carbon Connection, 2022

ห่วงโซ่อุปทาน



การรับรอง

การรับรองถั่วเหลืองมีความสำคัญต่อการค้าถั่วเหลืองอย่างยั่งยืน โดยมีทางเลือกเช่น RTRS, CRS, ProTerra, RA, Organic Fair Tra de และ ISCC



ถั่วเหลืองถูกปลูกเกี่ยวเกี่ยวไม่แน่นอนแปรปรวนในโรงสีเป็นภาคส่วนถั่วเหลือง (80%) และน้ำมันถั่วเหลืองดิบ (20%) ภาคถั่วเหลืองใช้เป็นวัตถุดิบสำหรับอาหารคนและอาหารสัตว์ ในส่วนน้ำมันจะถูกต้มเพื่อเติมเพื่อผลิตผลิตภัณฑ์จากถั่วเหลืองต่างๆ